

Cliente: B3951_BLOC_CASAS MODULARES_REVESTIMENTOS
Projeto: CASAS MODULARES_PREMIUM



PROPOSTA EXTERIOR

Numa primeira fase, com foco na zona exterior, identificamos algumas necessidades e oportunidades, tais como:

- Revestimento: painéis e/ou ripado
- Identificação de residência
- Iluminação
- Aproveitamento de alpendre
- Cabide / Bengaleiro
- Porta Guarda-chuvas

NOTA: As propostas são conceptuais o que poderão ter de sofrer algumas alterações para execução.



EDIFÍCIO

Para o edifício em si, pensamos em algumas soluções sendo que, em forma de ruptura visual, propomos a envoltória do edifício (4faces) como uma segunda pele. Esta irá proporcionar privacidade ao utilizador e identidade ao edifício.

Neste conceito, propomos duas opções de preenchimento:

- Painéis Temáticos ou Abstractos
- Ripado próprio e invulgar

Neste seguimento, também incluimos a possibilidade de colocação da identificação numérica da residência personalizada.

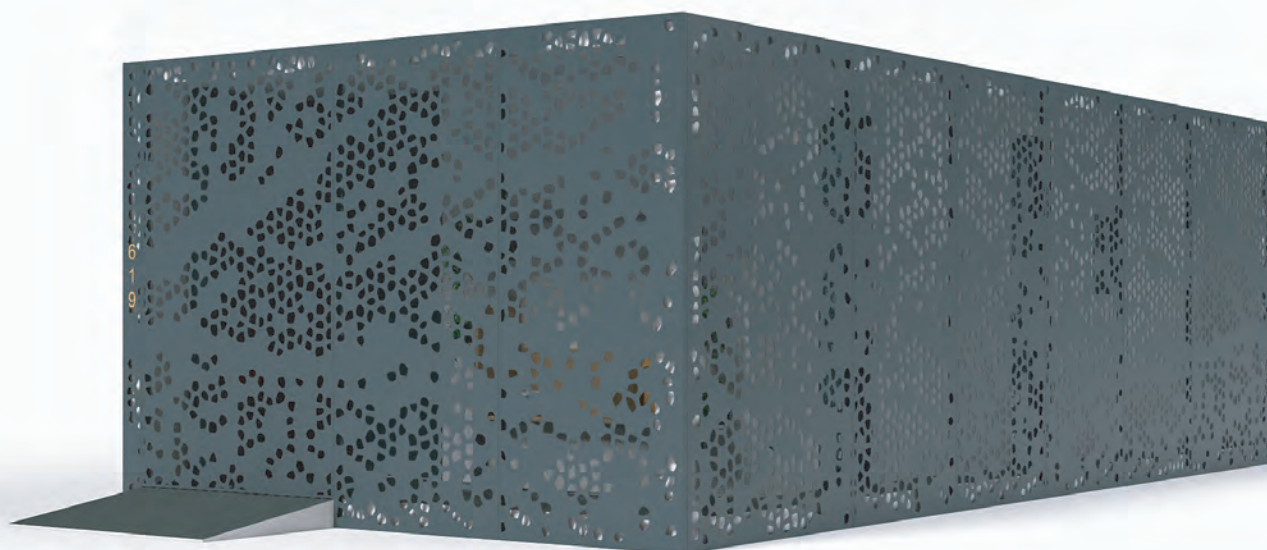
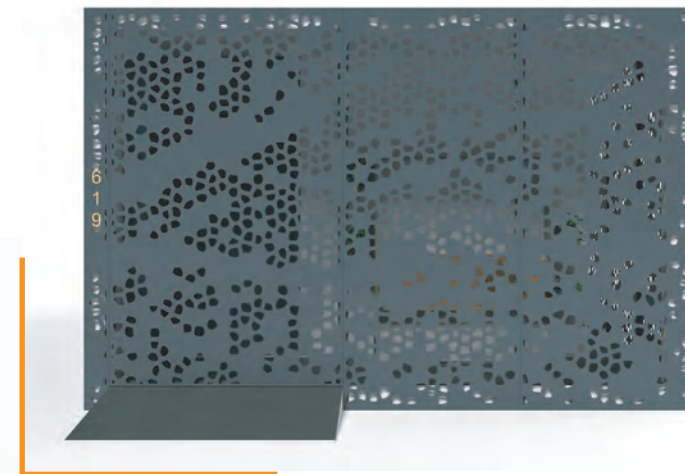
NOTA: Os padrões e tons apresentados são sugestivos. Todos as cores podem ser modificadas e todos os padrões podem ser personalizados e adaptados.



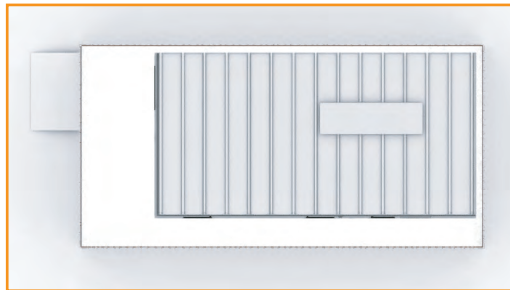
PAINÉIS TEMÁTICOS



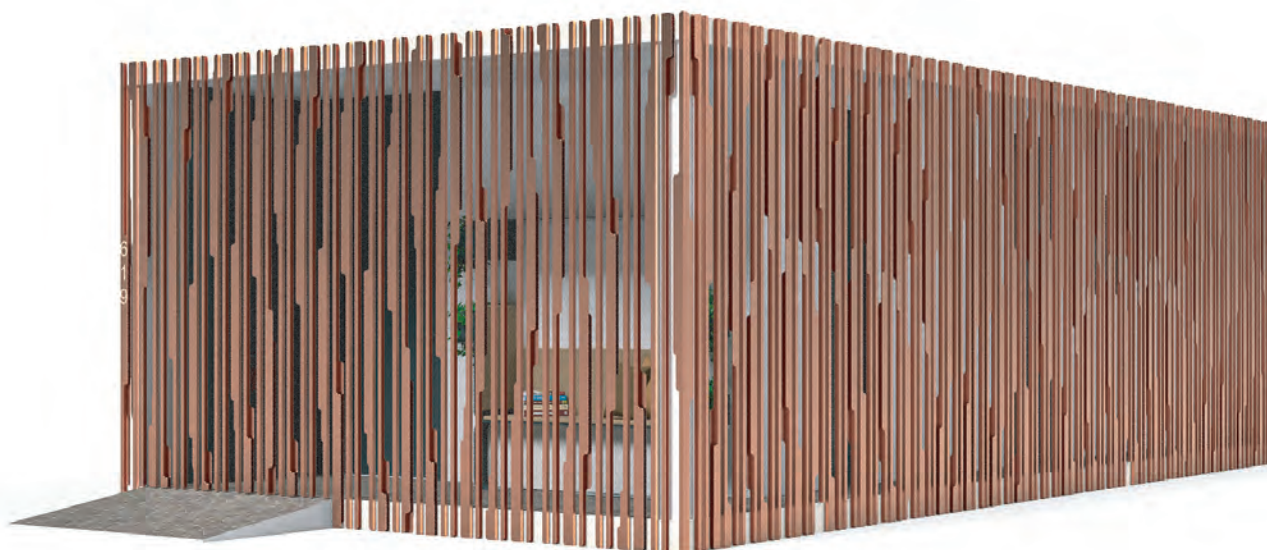
PAINÉIS ABSTRACTOS



RIPADO A



RIPADO B



UTILIDADES / NECESSIDADES

- Cabide / Bengaleiro
- Porta Guarda-chuvas



Num dia chuvoso, ou até por apoio ao interior, para a lateral esquerda propomos duas possibilidades:

- Um bengaleiro de parede com um porta-guarda-chuvas na sua base

Visualmente, ele acompanha com elegância toda a altura disponível e a sua frente oculta e protege os elementos que estará a guardar. Com um estilo actual e clean, enquadra-se e completa o espaço.



- Um bengaleiro de parede e um porta-guarda-chuvas separados

Esta opção, também com um estilo similar, é mais aberta revelando a sua funcionalidade e expondo os seus elementos de todos os ângulos. Aqui, o único elemento fixo é o bengaleiro, o que permite ao utilizador a deslocação do porta-guarda-chuvas para onde desejar.



UTILIDADES / NECESSIDADES

- Iluminação
- Aproveitamento de alpendre

Aproximando-se a uma zona de descanso, de leitura ou de convívio, neste espaço exterior propomos:

- Para a zona de entrada, painéis que preenchem e acompanham a porta. Ao abraçarem a porta, dão a ilusão de altura e fica visualmente homogéna.



Estes painéis permitem a colocação de iluminação discreta e moderna (LED).



Nesta opção, a solução comporta-se da mesma forma mantendo o equilíbrio visual e funcional.



Com a mesma possibilidade
de iluminação discreta (LED).



- Um banco com estofado, composto por 4 elementos:
 - Banco - 2 lugares
 - Topo - envolve e proporciona um espaço reservado (poderá ter luz LED)
 - Floreiras - o design biofílico conecta o(s) utilizador(es) com o ambiente natural e proporciona um ambiente agradável
 - Base - pode ser com ou sem armazenamento/organização, ou ser apenas um apoio para maior suporte estrutural do banco

